


supfina



Superfinish für Wälzlagering
flexibel, skalierbar, effizient

Superfinishing for Bearing Rings
flexible, scalable, efficient

RACE X



Ein System, das wächst, sich anpasst und
Produktivität neu denkt – für das effizienteste
Superfinish von Wälzlagerringen aller Art.

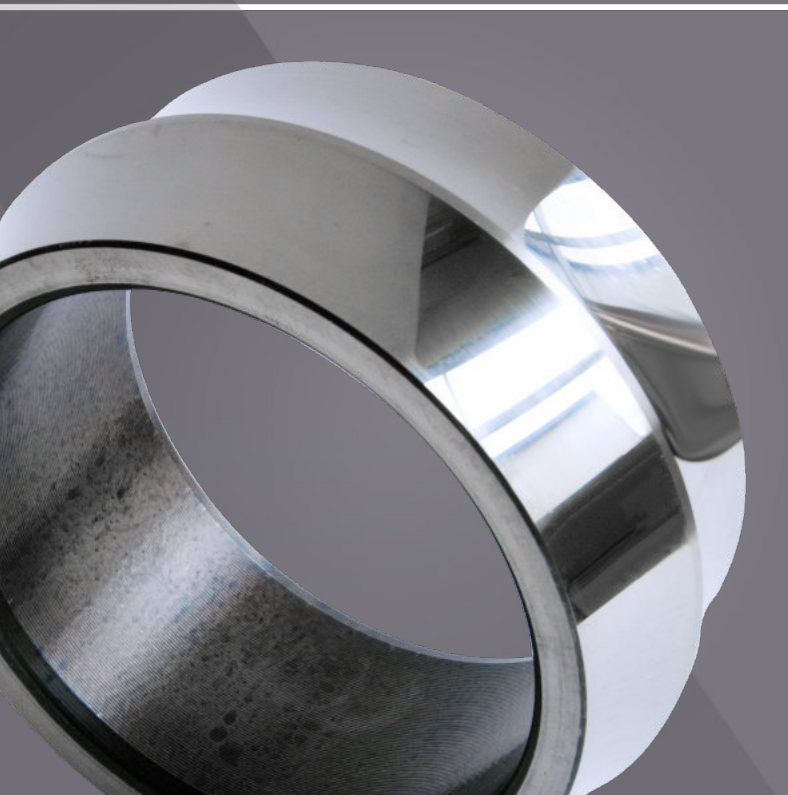
Das X für mehr

Tempo, Präzision und Modularität

The X for more

Speed, Precision, and Modularity

A system that grows, adapts, and redefines
productivity – for the efficient superfinishing of
all types of rolling bearing rings.





supfina
RACE X

Control panel featuring a large touchscreen display showing a software interface with various data points and graphs. Below the screen are several physical buttons and a rotary knob.



Entwickelt auf Basis **langjähriger** Erfahrung setzt die RaceX neue Maßstäbe in der Superfinish-Bearbeitung von Wälzlagern. Ihr **modularer Aufbau** ermöglicht eine flexible Anpassung an unterschiedlichste Anforderungen. Durch reduzierte Nebenzeiten werden **kürzere Taktzeiten** erreicht, was die Produktivität steigert.

Dank des erweiterbaren Modulkonzepts kann die RaceX stationsweise ausgebaut werden – auch nachträglich. So wächst die Anlage mit den Anforderungen und bleibt eine **zukunftssichere, kosteneffiziente Lösung**.

Die RaceX unterstützt folgende Superfinish-Bearbeitungen:

- Kugellager-Laufbahn
- Rollenlager-Laufbahn
- Bord
- Außendurchmesser

Developed **based on years** of experience, the RaceX sets new standards in the superfinishing of rolling bearings. Its **modular design** allows for flexible adaptation to a wide range of requirements. Reduced idle times lead to **shorter cycle times**, increasing productivity.

Thanks to the expandable modular concept, the RaceX can be extended station by station—even retroactively. This ensures that the system grows with requirements, remaining a **future-proof and cost-efficient solution**.

The RaceX supports the following superfinishing processes:

- Ball bearing raceways
- Roller bearing raceways
- Lips
- Outer diameters

Die neue Generation

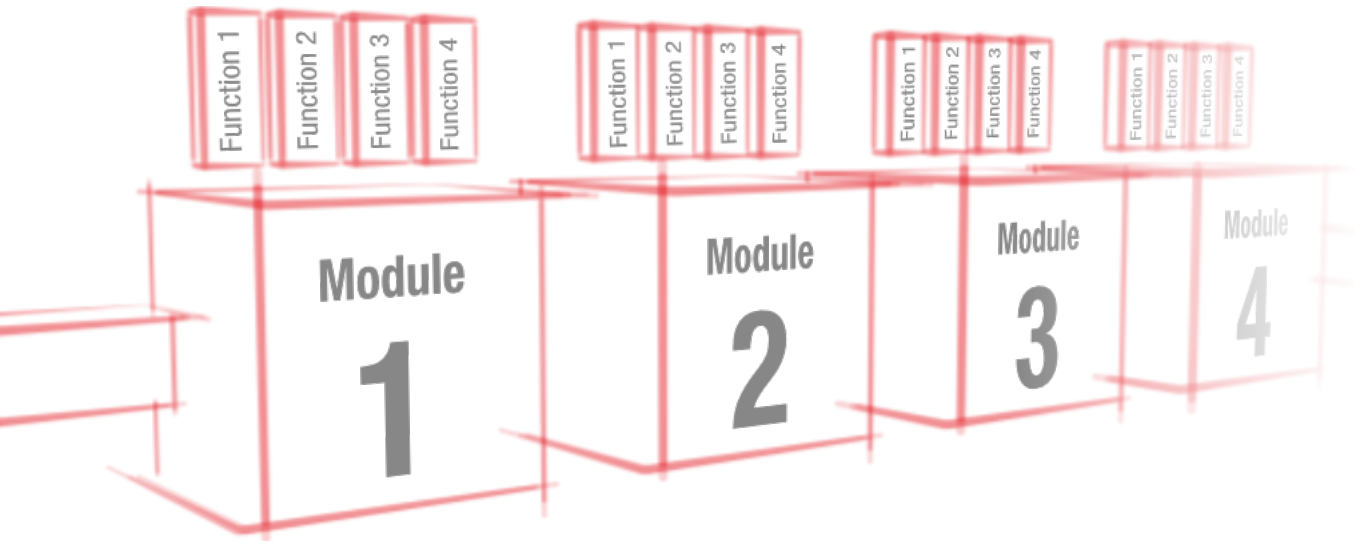
Basierend auf langjähriger Erfahrung

The New Generation

Based on years of experience

Je nach Anforderung an die Taktzeit lassen sich mehrere Module flexibel kombinieren. Jedes Modul kann mit bis zu vier Superfinish-Funktionen ausgestattet werden.

Depending on the required cycle time, multiple modules can be combined. Each module supports up to four superfinishing functions.



Außerordentlich flexibel

Für jede Bearbeitungsaufgabe

Exceptionally Flexible

For every machining task



Werkstückabmessungen
Workpiece dimensions

Ringdurchmesser
Ring diameter 40 – 320 mm

Ringbreite
Ring width 10 – 160 mm



supfina
ACEX

Maschinenabmessungen
Machine dimensions

Höhe Height	2800 mm
Breite Width	1700 mm
Tiefe Depth	2400 mm

- **Modularer Aufbau**

Individuell anpassbar von 1 bis x-stationig
mit jeweils 1–4 Funktionen

- **Maximale Flexibilität**

Für wechselnde Produktionsbedingungen
und Werkstücke

- **Kürzere Taktzeiten**

Optimierte Nebenzeiten für höhere Produktivität

- **Schnelles Rüsten**

Höherer Output

- **Kleiner Footprint**

Gute Integration in Fertigungslinien

- **Kosteneffizient**

Günstiger als herkömmliche Anlagen
bei gleicher Qualität

- **Effizienz neu definiert**

Optimale Performance bei minimalem
Ressourcenverbrauch

- **Modular design**

Customizable from 1 to x stations,
with 1–4 functions per station

- **Maximum flexibility**

Adaptable to changing production conditions
and workpieces

- **Shorter cycle times**

Optimized idle times for higher productivity

- **Fast setup**

Increased output

- **Small footprint**

Easy integration into production lines

- **Cost-efficient**

More affordable than conventional systems
while maintaining the same quality

- **Efficiency redefined**

Optimal performance with
minimal resource consumption

Vorteile die überzeugen

Die Supfina RaceX

Convincing advantages

The Supfina RaceX



Integration in Produktionsstrukturen
Integration into production structures

Bearbeitung von Musterwerkstücken
Processing of sample workpieces

Entwicklung und Projektierung
Development and project planning

Spezifikation der Qualitätsparameter
Specification of quality parameters

Beratung und Lösungsfindung
Consulting and solution-finding

YOUR SOLUTION

Gemeinsam zur optimalen Lösung

Service, der mehr kann – von Anfang an. Schon vor dem Kauf steht Ihnen unser Expertenteam mit fundierter Beratung und praxisnaher Musterbearbeitung zur Seite. So schaffen wir die technische Basis für eine sichere Investitionsentscheidung.

Auch über die Inbetriebnahme hinaus begleiten wir Sie zuverlässig mit Prozessberatung, Werkzeugempfehlungen, Wartung und schnellen Lösungen im Servicefall – für stabile Abläufe und nachhaltige Produktivität.

Unser Service umfasst

- Beratung und Lösungsfindung mit optionaler Musterbearbeitung
- Spezifikation und Validierung Ihrer Qualitätsvorgaben
- Unterstützung bei Werkstücken mit geänderten Anforderungen
- Integration in bestehende Produktionsstrukturen
- Anpassung an Toleranzen, Abmaße oder Taktzeiten
- Erprobung und Auswahl neuer Werkzeuge und Materialien

Together Towards the Optimal Solution

Service that goes further – from the very beginning. Even before your purchase, our team of experts provides in-depth consulting and hands-on sample processing. This lays the technical foundation for a confident investment decision.

Beyond commissioning, we continue to support you reliably with process consulting, tooling recommendations, maintenance, and rapid service response – ensuring stable operations and long-term productivity.

Our service includes

- Consulting and solution development with optional sample processing
- Specification and validation of your quality requirements
- Support for workpieces with changing specifications
- Integration into existing production structures
- Adaptation to tolerances, dimensions, or cycle times
- Testing and selection of new tools and materials

Unser Support

Für maximale Sicherheit von Planung bis Serie

Our support

For maximum safety from planning to series

supfina



Supfina Grieshaber GmbH & Co. KG
Schmelzegrün 7 · 77709 Wolfach / Germany
Phone +49 7834 866-0 · Fax +49 7834 866-200
info@supfina.com · www.supfina.com



Supfina Machine Company, Inc.
181 Circuit Drive · N. Kingstown, RI 02852 / USA
Phone +1 401 294-6600 · Fax +1 401 294-6262
info-na@supfina.com · www.supfina.com



Supfina Grieshaber Machine Tools (Jiaxing) Co., Ltd.
International Innovation Park (Phase 2) Building 9 Room 216
Jiaxing Advanced Manufacturing Base
No. 1188 Fenghua Road, Jiaxing, Zhejiang Province P.R.China
Phone +86 10 84536-669 · Fax +86 10 84536-670
supfina@126.com · www.supfina.com

Engineering with High Precision