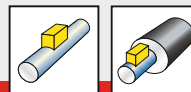


Superfinish-Anbaugerät Baureihe 300



Elektrisches Superfinishgerät zum Aufbau auf mittlere und große Werkzeugmaschinen zur Superfinish-Bearbeitung von geschliffenen oder feingedrehten Oberflächen. Besonders geeignet für die Feinstbearbeitung von Walzen bis hin zum Spiegelglanz.

Superfinish-Anbaugerät Baureihe 300

supfina

Die Superfinish-Anbaugeräte der Baureihe 300 sind für den intensiven Dauereinsatz ausgelegt. Die Schwingfrequenz wird mechanisch mittels Doppelexzenter erzeugt, wodurch eine beeindruckende Laufruhe erzielt wird. Die festgelegte Schwingamplitude bleibt auch unter Lastwechsel konstant. Die pneumatische Steinführung ist in das robuste Grauguss-Gehäuse integriert, wobei die Anpresskraft des Superfinish-Werkzeuges feinfühlig regelbar ist. Der Verschleiß des Superfinish-Werkzeuges wird geräteseitig automatisch kompensiert.

| Maße | Supfina 300 | |
|--------------|-------------|-----|
| Angabe in mm | A | 528 |
| | B | 458 |
| | C | 42 |
| | D | 368 |
| | E | 322 |
| | F | 270 |
| | G | 100 |
| | H | 302 |

| Technische Daten | Supfina 300 |
|---------------------------------|-------------|
| Frequenz DH/min, max | 2200 |
| Amplitude in mm | 5 |
| erf. Luftdruck in bar | 1-6 |
| Gerätgewicht in kg | 90 |
| Aufspannvorrichtung in kg | 20 |
| Steinführung Hub in mm | 25 |
| Steinführung Anzahl | 2 |
| Kolbenfläche in cm ² | 12 |
| Betriebsspannung | 400V/50Hz |
| Antriebsleistung | 1,1kW |

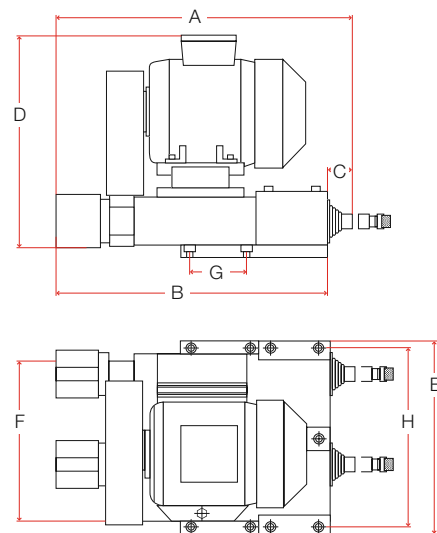


Abb. Supfina 300

Superfinish Know-how

... wird immer dann eingesetzt, wenn es darum geht, höchste Oberflächen- und Geometriequalitäten wirtschaftlich und ökologisch zu erzeugen. Fordern Sie unsere kostenlose Technologieberatung an.

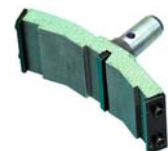


Zubehör

Supfina **garantiert** Ihnen eine unabhängige Beratung, die neben der Wahl des Superfinish-Werkzeuges alle produktionsbeeinflussenden Faktoren einbezieht.



2 und 3fach Steinhalter sind für die Bearbeitung von Werkstücken ab 100 mm Durchmesser erhältlich.



Spülmittel-Filterwagen; fast alle Superfinish-Werkzeuge müssen während dem Bearbeitungseinsatz intensiv gespült werden. Damit das verschmutzte Spülmittel jedoch nicht verloren ist, wird es nach der Filterung erneut verwendet.

