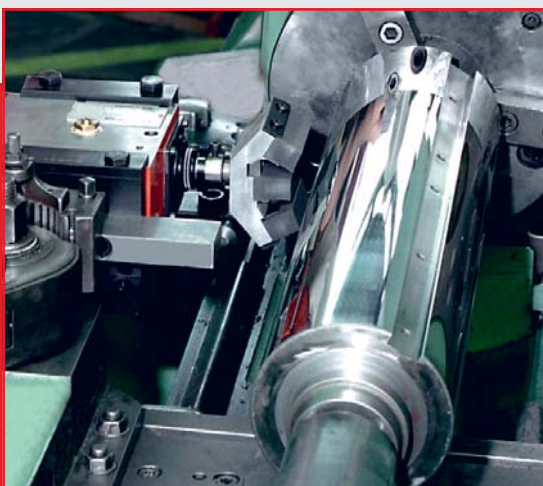


Appareil de Superfinition rapporté

Série 300



Appareil électrique de super finition à la pierre pouvant être rapporté sur des machines-outils de moyenne et de grande capacité pour la super finition de surfaces rectifiées ou tournées, idéal dans l'application d'usinage de cylindre jusqu'au poli-glace.

Appareil de Superfinition rapporté Série 300

supfina

Les appareils de superfinition rapportés de la série 300/201 ont été conçus pour une utilisation intensive, permanente en plusieurs équipes. La fréquence d'oscillation est obtenue mécaniquement au moyen d'un double excentrique dont la fonctionnement est remarquablement silencieux. L'amplitude d'oscillation est fixe et reste constante même sous de fortes contraintes de travail. Le guide porte-pierre est intégré dans le support robuste en fonte grise toute en pouvant régler d'une manière précise la pression de travail. L'usure de l'outil pierre est compensée automatiquement par une fonction de l'appareil.

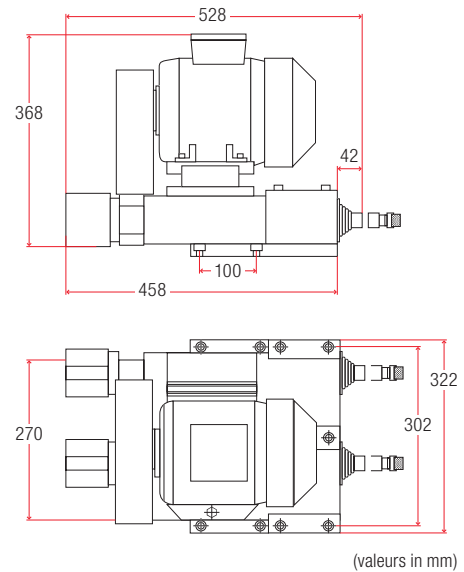
Caractéristiques techniques	Supfina 300
Fréquence double course/minute, max	2200
Amplitude en mm	5
Pression d'air en bar	1-6
Poids en kg	90
Dispositif de fixation en kg	20
Course guide-pierre en mm	25
Nombre de guides-pierres	2
Surface du piston en cm ²	12
Tension de service	400V/50 Hz
Puissance d'entraînement	1,1 kW

L'expérience de la Superfinition

... vous sera utile dès que vous serez à la recherche d'une certaine qualité en état de surface ou en géométrie avec une solution économique et écologique.



Supfina 300



Accessoires

Supfina vous **garantit** des conseils qui en parallèle avec les choix d'outils Supfina adéquates, sont en rapport avec les facteurs directement influençables sur les conditions de production.



Il existe des **porte-pierres doubles ou triples** pour l'usinage de pièces ayant plus de 100 mm de diamètre.



Chariot de filtrage du liquide

derinçage: Presque tous les outils de Superfinition exigent un rinçage abondant durant l'opération d'usinage. Le liquide de rinçage souillé peut alors être récupéré et réutilisé après filtrage.

