

supfina



PLANET V

Rectification Plane Double Face



Supfina

Système de finition de surface



Supfina Grieshaber a des années d'expérience dans le domaine de la super finition à la pierre et à la toile avec un savoir-faire au niveau des process d'usinage.

En plus de nos solutions de super finition reconnues dans le monde entier auprès de l'industrie automobile, des équipementiers, du roulement, de la mécanique de précision sans oublier les prothèses médicales, nous vous apportons des systèmes d'usinage économique pour la rectification de pièces à deux faces parallèles.

Pour la fabrication de pièces de très grandes séries, nous allons utiliser nos machines automatiques, tandis que pour la fabrication de pièces de petites ou moyennes séries, nous allons plutôt intégrer un appareil ou une petite machine dans la chaîne de fabrication. Dans tous les cas, nous optons pour une solution économique tout en garantissant une surface fonctionnelle optimale de vos pièces.

En tant que fournisseur de système clé en main, nous vous proposons des solutions complètes grâce à la flexibilité de nos machines, notre savoir-faire dans l'élaboration de process et notre choix d'outillage performant et optimisé.

Nos propositions sont établies par une équipe de spécialistes sur laquelle vous pouvez vous reposer, et placer votre confiance pour vos futurs projets et investissements.

Nous apportons les solutions à vos problèmes d'usinage d'une manière - rapide - économique - flexible.

A partir du Centre de Technologie et de Production de Supfina en Allemagne, nous fournissons des systèmes et des lignes de production à nos clients dans le monde entier.

Avec plus de 50 représentations et nos sites aux États-Unis et en Asie, nous agissons de façon globale et offrons à nos clients un service complet.



La Rectification Plane Double Face

La nouvelle dimension

Telle est la devise que nous avons donné pour promouvoir cette innovation de technologie chez Supfina car avec la machine de série Planet V, nous entrons vraiment dans une nouvelle dimension dans le domaine de la rectification.

Conçu avec des utilisateurs, un concept compact et entièrement orienté vers une extrême stabilité, avec des broches axes verticales, nous permet d'offrir à notre clientèle une haute qualité finale de fabrication de ses pièces tout en réduisant leur coût.

Les temps non productifs engendrés par les changements d'outillage et les changements de série, ont pu être réduits au minimum grâce par exemple au système breveté pour la visualisation de l'angle d'inclinaison de la meule et au système d'aide au changement d'outil. Nous pouvons facilement intégrer notre machine dans une ligne de fabrication existante ou nouvelle étant donné que notre V4 a un très faible encombrement au sol (machine à crochet). Le chargement / déchargement peuvent se faire soit en mode manuel soit en mode automatique.

Suivant les exigences à atteindre sur les pièces, nous utiliserons divers types d'outillage (conventionnel, CBN) et divers types de procédés d'usinage (en enfilade continue, en enfilade et en plongée). L'ensemble des technologies de dressage des meules est bien entendu disponible.





PLANET V

La solution

Domaines d'application :

- Pièces plates de précision en production de masse
- Industrie automobile et ses équipementiers
- Industrie du roulement
- Fabrication de pièces suivantes : pièces de pompe, pièces d'étanchéité, pièces d'horlogerie etc. en acier trempé ou non trempé, en céramique, au carbure, en laiton, en matière frittée et en alliages spéciaux

Avantages :

- Process simple
- Grand enlèvement de matière
- Temps de cycle court
- Temps de changement de série court
- Faible temps non productif
- Qualité de pièces élevée



supfina PLANET V

Planet V4 (photo)

Capacité d'usinage
 Hauteur maxi pièce : 40 mm
 Diamètre maxi : 85 mm

Planet V7

Capacité d'usinage
 Hauteur maxi pièce : 100 mm
 Diamètre maxi : 180 mm

Notre développement ➡➡➡ Votre avantage

Bâti en matériaux composites optimisé par FEM

➡➡➡ Système compact avec une rigidité machine maximum

Système de navigation breveté Tilt

➡➡➡ Visualisation du process de rectification

Système compact de dresseur linéaire de meule

➡➡➡ Haute précision de dressage

➡➡➡ Possibilité de passer en technologie de dressage pour outils au CBN ou diamant

Moteur de broche

➡➡➡ Grande puissance et vitesse de rotation réglable

Possibilité d'utiliser de l'outillage au diamant et CBN

➡➡➡ Grande durée de vie

➡➡➡ Sécurité d'investissement grâce à cette flexibilité

Ergonomie ➡➡➡ Pour votre confort d'utilisation

Design compact et moderne

➡➡➡ Très bonne accessibilité

➡➡➡ Faible encombrement au sol

➡➡➡ Grandes portes coulissantes

➡➡➡ Service convivial

➡➡➡ Machine à crochet

Solution économique ➡➡➡ A votre avantage

Concept machine orienté vers l'avenir

➡➡➡ Un temps de changement d'outillage très court grâce au système de changement d'outils intégré

➡➡➡ Un temps de changement de série très court

➡➡➡ Une utilisation simple

➡➡➡ Une intégration facile dans des lignes neuves ou déjà existantes

➡➡➡ Une grande flexibilité dans l'automatisation

➡➡➡ Maintenance réduite au minimum

➡➡➡ Haute qualité finale de la pièce



Pour passer rapidement et facilement d'un type de pièce à un autre, nous avons développé un système de navigation breveté « Tilt ».

Ce système permet entre autre la visualisation de l'angle d'inclinaison et de la fente de passage de pièce de la broche supérieure est par conséquent un réglage très rapide de cette dernière en rapport avec le type de pièces à usiner et le process d'usinage utilisé.

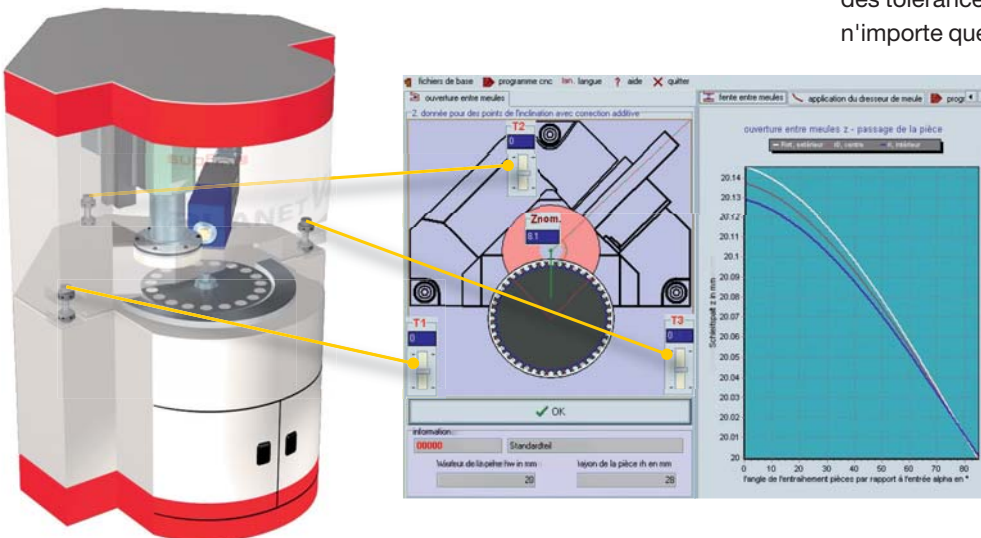
PLANET V

Des détails qui font la différence

Les paramètres de réglage nécessaires sont visualisés sur l'écran avec une compréhension aisée et une vue d'ensemble du système.

De plus, via la commande, nous transmettons automatiquement au dresseur de meule, l'ensemble des nouvelles positions de la broche supérieure.

Le programme de dressage de meule réagit et enregistre directement la modification de la position de l'outillage ce qui nous garantit un idéal et parfait état de coupe de l'outil de rectification et par conséquent, un maintien des tolérances de fabrication très serrées dans n'importe quelle situation.



Système de navigation « Tilt »
avec visualisation des valeurs théoriques
et effectives

Flexible suivant les exigences du client, le chargement / déchargement peuvent se faire d'une façon manuelle à l'aide d'un simple magasin d'alimentation par empilement des pièces en entrée de la machine et un système d'évacuation par

gravité sur un plan incliné en sortie de machine. Des moyens d'automatisation comme un bol vibrant, robot ou tout autre système d'intégration de la Planet V dans une ligne de fabrication nouvelle ou existante peuvent être livrés par nos soins.



Chargement / Déchargement flexible

La nouvelle construction de la Planet V avec une ouverture de 180° au niveau de la zone de travail, offre à l'utilisateur et à un éventuel système de chargement automatique une grande liberté

d'action. Un capot léger coulisse très facilement vers le haut et donne une parfaite accessibilité à la zone d'usinage sans qu'aucune porte ne gêne l'utilisateur.



Une parfaite accessibilité

Le style de fabrication ergonomique de la Planet V avec le rajout de l'armoire électrique en forme de T, nous garantit tout autour de la machine une bonne accessibilité et rend toute intervention

(sur la machine) très conviviale. Les dimensions compactes (machine à crochet) font d'elle une machine idéale pour l'intégration dans une ligne de fabrication existante.



Dimensions compactes

Les différents types de pièces doivent faire appel à différents types d'usinage. La Planet V offre la possibilité de choisir entre le procédé « à l'enfilade » ou bien « à l'enfilade et en plongée ».



Choix de différents procédés d'usinage

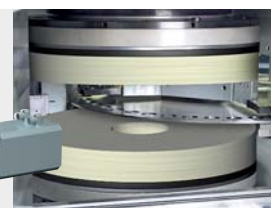
Le système de manutention simple d'aide au changement d'outil réduit au minimum les temps morts, ce qui va accroître encore plus l'aspect économique de la machine.



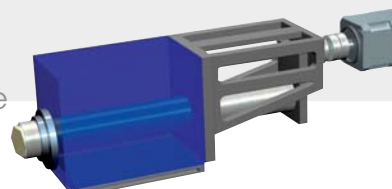
Aide au changement d'outil intégré dans la machine

Le système compact de dressage offre à tout moment et dans n'importe quel process d'usinage un parfait état de l'outillage.


Le passage ultérieur vers un outillage en « Super abrasif » style diamant ou CBN nous garantit un haut degré de sécurité d'investissement.



Système linéaire de dressage de meule





 Supfina Grieshaber GmbH & Co. KG
Schmelzegrün 7 · 77709 Wolfach / Germany
Tel. +49 (0)7834 866-0 · Fax +49 (0)7834 866-200
www.supfina.com · info@supfina.com

 Supfina Machine Company, Inc.
181 Circuit Drive · N. Kingstown, RI 02852 / USA
Tel. +1 401-294-66 00 · Fax +1 401-294-62 62
www.supfina.com · info@supfina.com

 Supfina Grieshaber GmbH & Co. KG
Beijing representative Office
DiYang Tower 1202B · Chaoyang District Beijing
100027 P.R. China
Tel. +86-10-84536-669 · Fax +86-10-84536-670
www.supfina.com · supfina@126.com