

supfina

Superfinish-Maschine

Supfina LeanCostMachine®



**Flexible
Produktionsmaschine
für die Kleinserie**



Supfina LeanCostMachine®

Flexible Produktionsmaschine für die Kleinserie

Mit der neuen LeanCostMachine stellt Supfina die ultimative Lösung für vielfältigste Superfinish-Bearbeitungen bei kleinen und mittleren Stückzahlen vor – kostengünstig und flexibel. Das extrem modulare Baukastensystem, ausgestattet mit modernster Maschinentechologie, erfüllt die hohen Anforderungen an Qualität und Prozesssicherheit insbesondere der Branchen Automobilindustrie, Zuliefererindustrie, Hydraulikindustrie, Luft- und Raumfahrt, Energieerzeugung und Medizintechnik.

Die Supfina LeanCostMachine® kann passend zur geforderten Bearbeitungsaufgabe mit fertigen Modulen ausgestattet werden. Ob fest montiert, manuell verschiebbar oder NC gesteuert, bis zu sechs Supfina Anbaugeräte für Stein- und Bandfinishing sowie Bürst- und Poliergeräte lassen sich gleichzeitig einsetzen.

Durch die einmalige Konstruktion dieser Anlage können alle Module ohne weiteren Aufwand in die Maschine integriert werden. Dabei wurde nicht nur die optimale Auslegung der verschiedenen Supfina Anbaugeräte berücksichtigt. Auch die einzelnen Maschinenteile wie Schaltschrank, Schutztür, Geräteaufnahme und Bedienpanel können je nach Anforderung an schon vorgesehenen Bohrungen und Halterungen befestigt werden.

Hierdurch kann die Anlage frei, entsprechend der Aufstelllage und der Werkstückzuführung, konfiguriert werden.

Die konsequente Standardisierung aller Baugruppen sichert kurze Lieferzeiten, einfache Erweiterbarkeit sowie höchste Qualität in Ausführung und Bearbeitung.

Die Supfina LeanCostMachine® – kostengünstig, flexibel, zukunftssicher.

Flexible Bearbeitungsmöglichkeiten

				
Zwischen Spitzen	✓	✓		✓
3-Backenfutter	✓	✓	✓	✓
Spannzange	✓	✓	✓	✓
Spitzenlos auf Tragwalze	✓	✓		



Die modular gestaltete Supfina Superfinish-Anlage aus dem LeanCost Bereich erlaubt es in einem bisher nicht gekannten Maß auf individuelle Wünsche im Bezug auf täglich wechselnde technische Anforderungen und räumliche Möglichkeiten einzugehen.

Die Anlage bietet mit ihrem nach Kundenwünschen konzipierten Design und der Vollverkleidung eine sehr gute ergonomische Zugänglichkeit.

Supfina LeanCostMachine®

Das modulare Baukastensystem



Geräteaufnahme

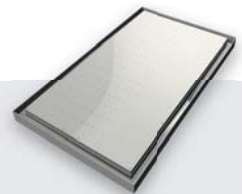
Bis zu sechs Supfina Anbaugeräte können auf NC-Schlitten, Schwalbenschwanzführung oder fest auf dem Maschinenbett installiert werden.



Bis zu zwei NC-Schlitten für maximal drei Werkzeugaufnahmen



Schwalbenschwanz mit bis zu zwei Schlitten für maximal drei Werkzeugaufnahmen



Maschinenbett mit vorgefertigten Bohrungen zur manuellen Befestigung

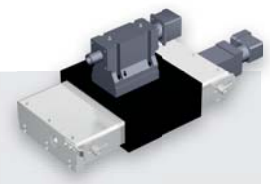
Werkstückaufnahme

Für jedes Fertigungsverfahren bieten wir das passende Werkstückspannsystem. Die Umrüstung erfolgt schnell und kostengünstig.

- Zwischen Spitzen
- 3-Backenfutter
- Spannzange
- Spitzenlos auf Tragwalzen



Spindel



NC-Reiter

Werkstückzuführung

Auch hier beweist die Supfina LeanCostMachine® eine außerordentliche Flexibilität sowohl bei der Erstausrüstung als auch bei Umrüstungen.

Die zu bearbeitenden Werkstücke können per Hand in verstellbare Werkstückauflagen eingelegt oder automatisch durch optionale Zuführungssysteme von oben, von vorne und

seitlich in den Arbeitsraum ein- und durchgeführt werden. Selbst eine komplette Automation für die Einbindung in eine Fertigungslinie ist so problemlos realisierbar.

Maschinenbasis

Das Grundmodul der Maschine ist in zwei Ausführungen erhältlich. Während die Standardversion

maximal drei Anbaugeräte aufnehmen kann, sind es bei der erweiterten Version bis zu sechs.

Bedienpanel

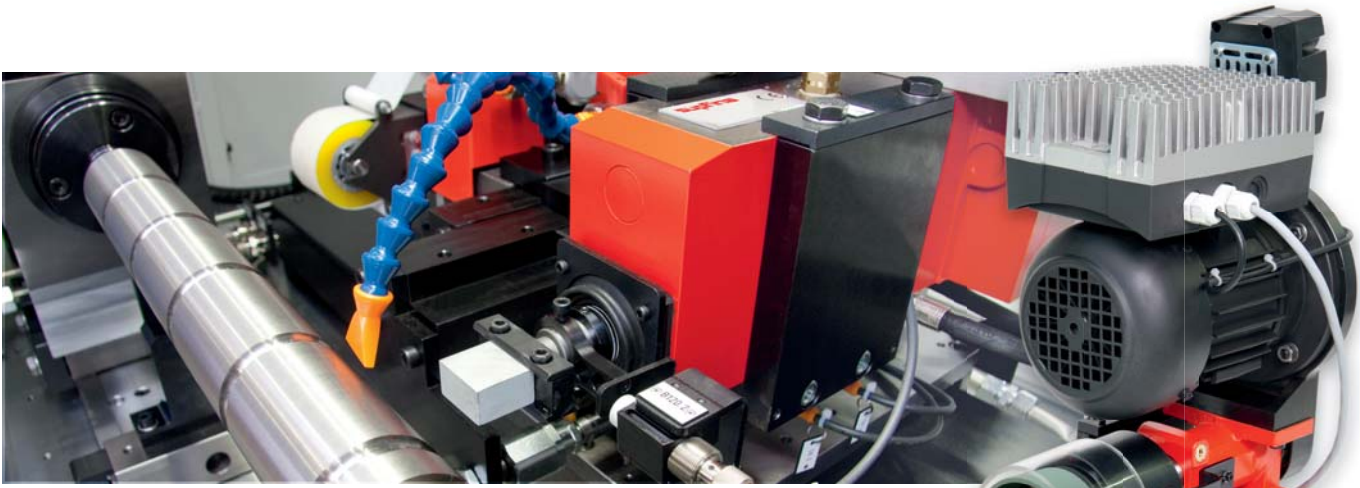
Ob ein fest an der Maschine befestigtes Bedienpult oder ein tragbares Bedienpanel, die LeanCostMachine ist mit beiden Varianten ausrüstbar.

Schaltschrank

Eine flexible Positionierung des Schaltschranks ist an drei Seiten der Maschine möglich.

Filterwagen

Der verfahrbare Filterwagen mit einem Tankvolumen von 150l ist platzsparend im Maschinenständer integriert.



Supfina LeanCostMachine®

Bis ins Detail durchdacht

Durch den Einsatz von Supfina Anbaugeräten ist ein breites Spektrum an Werkstücken bearbeitbar.

Neben wellenförmigen Geometrien wie Getriebe-, Ausgleichs-, Nocken- und Exzenterwellen, lassen sich auch Zahnstangen und die Planfläche an Dichtringen, Tassenstößel und Anlaufscheiben problemlos bearbeiten. Grundsätzlich können alle Werkstoffe von weichem Stahl bis hin zu superharter Keramik gefinisht werden.

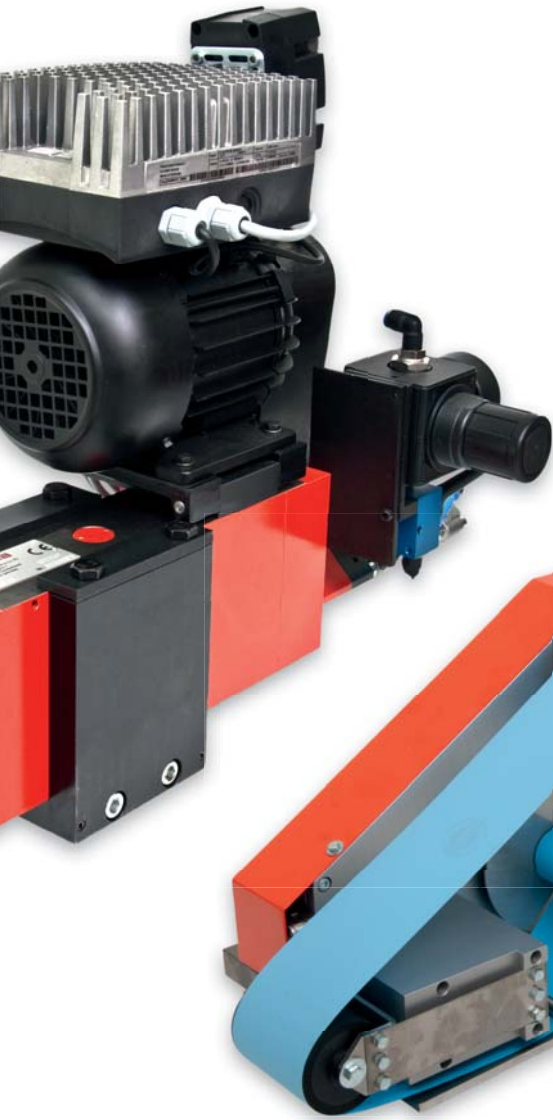
Das Maschinenbett besteht aus einer schweren, statisch günstigen, verwindungsfreien und modernen Stahlkonstruktion. Dies gewährleistet einen ruhigen Spindellauf und eine vibrationsfreie Fertigung für höchste Qualität Ihrer Produkte.

Alle Maschinen aus der Baureihe können sowohl von Hand als auch mittels Schwerkraftmagazin, Portalader, Roboter oder Taktband be- und entladen werden. Somit ist zu jeder Zeit ein wirtschaftliches Teilehandling von der Einzelfertigung bis hin zur Serienfertigung garantiert.

Die Supfina LeanCostMachine® kann mit Emulsion, Finishöl oder Minimalmengenschmierung betrieben werden. Eine Maschinenbettspülung kann integriert werden.

Auch für Sie die wirtschaftliche Lösung. Sprechen Sie uns an.

Technische Daten	Supfina LeanCostMachine®
Aufstellfläche mm	2000x 1150 inklusive Filterwagen
Lackierung	Gehäuse RAL 7035 Türen RAL 3020
Spitzenweite mm	40–800
Spitzenhöhe mm	1110 vom Boden 260 vom Maschinentisch
Antriebsleistung	400 Volt / 50 Hz mit Nullleiter
Druckluftversorgung	4,5–6,0 bar
Beladung	manuell von Hand
Steuerung	Siemens S7-315 mit Mobil Panel 177
Superfinish-Werkzeug	Superfinish-Band oder Stein, Topfscheibe, Bürst- und Polierscheibe
Spülung	Emulsion, Öl oder trocken
Optionen	<ul style="list-style-type: none"> • Maschine mit Teilverkleidung • automatische Be- und Entladung • Werkzeugschnellwechsel • Filteranlagen mit 55 bis 150 Liter • Sonderlackierungen



Siemens Mobil Panel 177



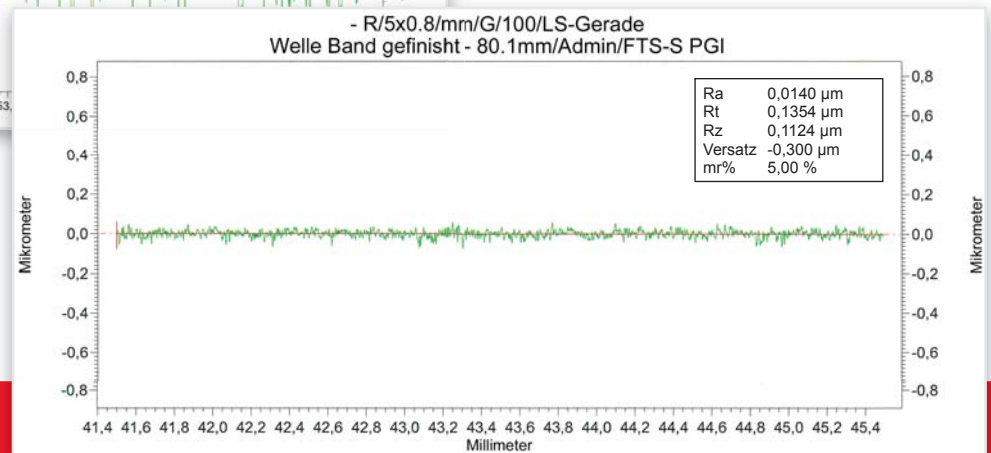
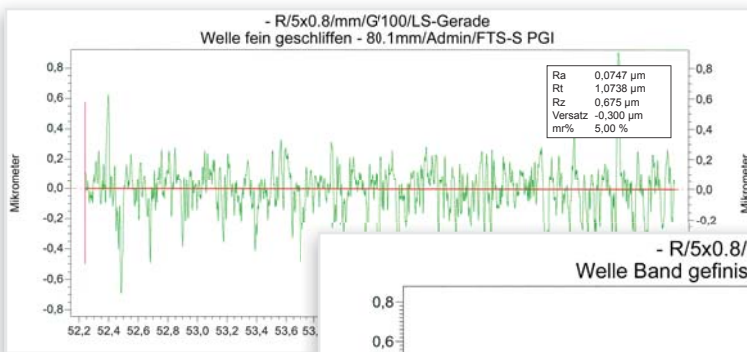
Gute Zugänglichkeit durch rückwärtige Öffnung

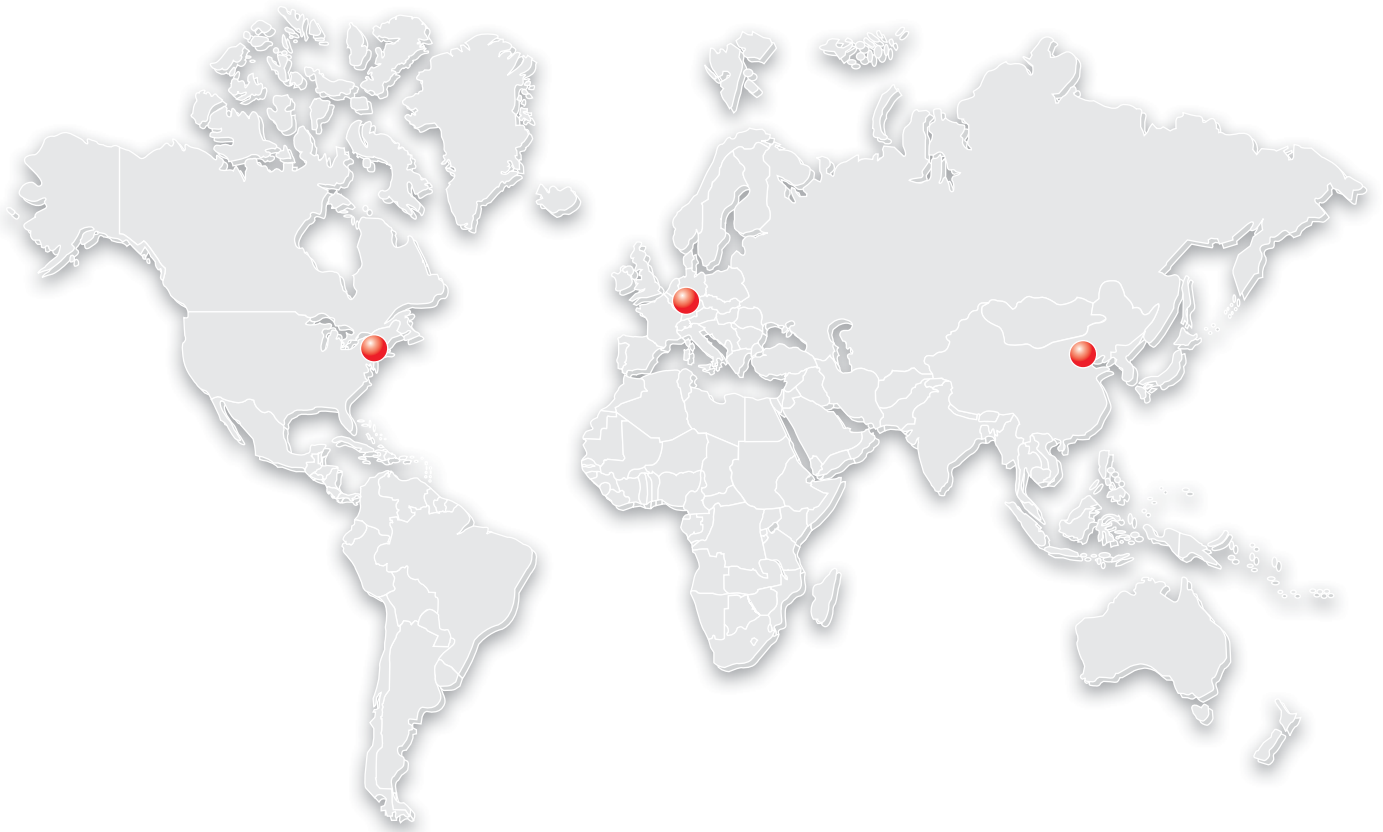


Bürst- und Poliereinheit



Verfahrbarer Filterwagen: platzsparend im Maschinenständer integrierbar





Mit unseren Standorten im amerikanischen und asiatischen Raum sowie mehr als 50 Vertretungen sind wir global aktiv und bieten unseren Kunden einen umfassenden Service.

Surface Finishing Systems
www.supfina.com



Supfina Grieshaber GmbH & Co. KG
Schmelzegrün 7 · 77709 Wolfach / Deutschland
Telefon +49 7834 866-0 · Fax +49 7834 866-200
info@supfina.com · www.supfina.com



Supfina Machine Company, Inc.
181 Circuit Drive · N. Kingstown, RI 02852 / USA
Telefon +1 401 294-6600 · Fax +1 401 294-6262
info@supfina.com · www.supfina.com



Supfina Grieshaber GmbH & Co. KG
Beijing representative Office
DiYang Tower 1202B
Chaoyang District Beijing 100027 / VR China
Telefon +86 84536-669 · Fax +86 84536-670
supfina@126.com · www.supfina.com

